

地番	233-1 233-7	地積測量図
土地の所在	伊勢市小俣町湯田	

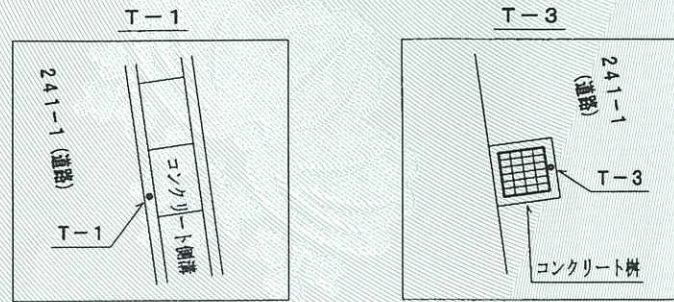
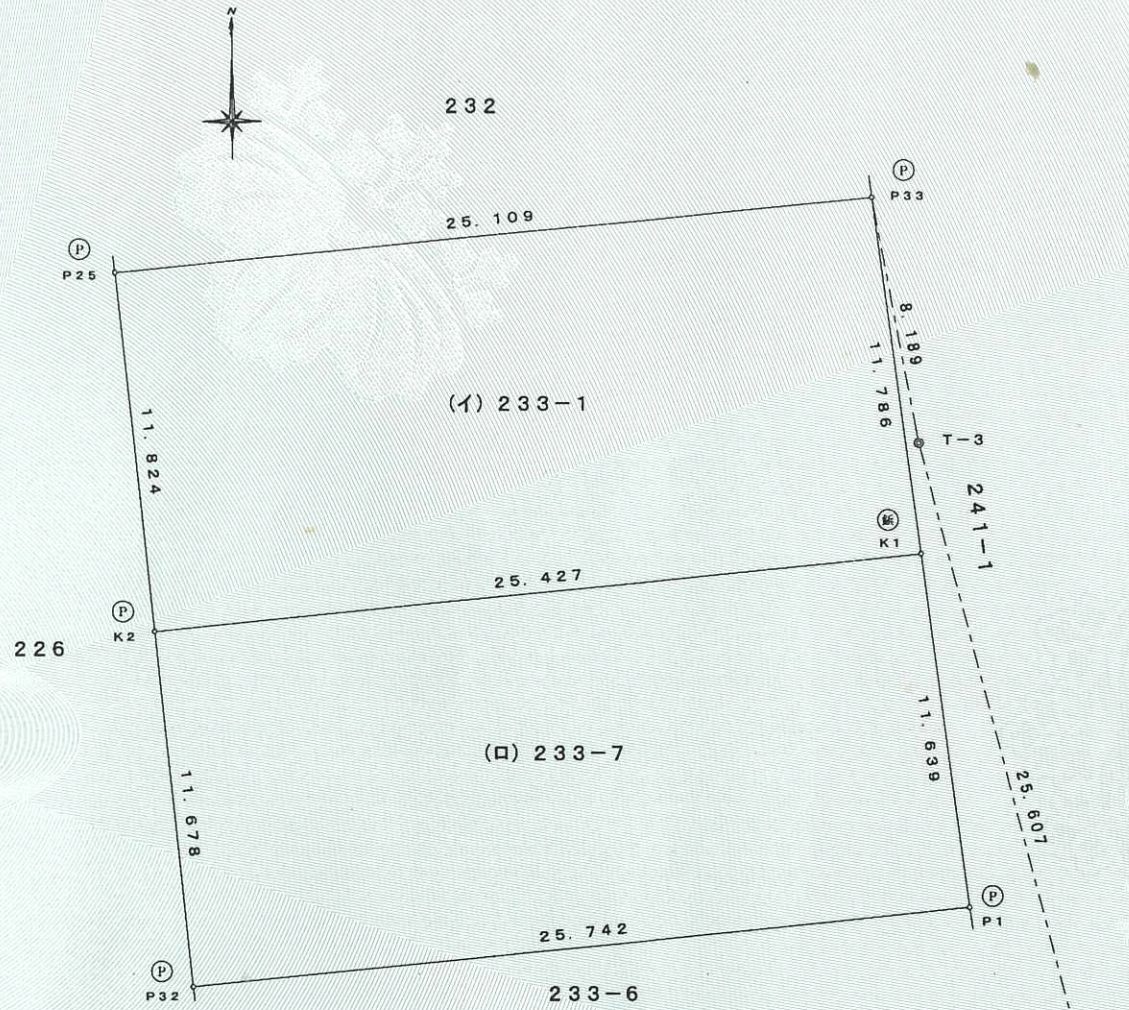
これは図面に記録されている内容を証明した書面である。
 (津地方法務局伊勢支局管轄)
 令和5年11月21日 津地方法務局松阪支局

座標求積表

地番	(イ) 233-1				
点名	X	Y	$X_{n+1} - X_n$	$Y_n (X_{n+1} - X_n)$	
P33	132.834	92.057	9.271	853.460447	
P25	130.420	67.064	-14.174	-950.565136	
K2	118.660	68.295	-9.271	-633.162945	
K1	121.149	93.600	14.174	1326.686400	
				倍面積	596.418766
				面積	298.2093830
				地積	298.20 m ²

地番	(ロ) 233-7				
点名	X	Y	$X_{n+1} - X_n$	$Y_n (X_{n+1} - X_n)$	
K1	121.149	93.600	9.050	847.080000	
K2	118.660	68.295	-14.104	-963.232680	
P32	107.045	69.510	-9.050	-629.065500	
P1	109.610	95.124	14.104	1341.628896	
				倍面積	596.410716
				面積	298.2053580
				地積	298.20 m ²

小計 596.4147410



単位：メートル

筆界	境界標の種類
(K)	金属板
(P)	金属プレート

引照点座標リスト			
点名	標識	X	Y
T-3	(金属板)	124.782	93.551
T-1	(金属板)	100.000	100.000

座標系
任意座標

作成者	津市香良洲町5542番地 土地家屋調査士 長谷川吉久 (令和5年10月30日測量) (令和5年11月1日作成)	申請人	有限会社 中村不動産販売 代表取締役 仲条圭司	縮尺	1/250
-----	--	-----	----------------------------	----	-------

乾貴博



登記官