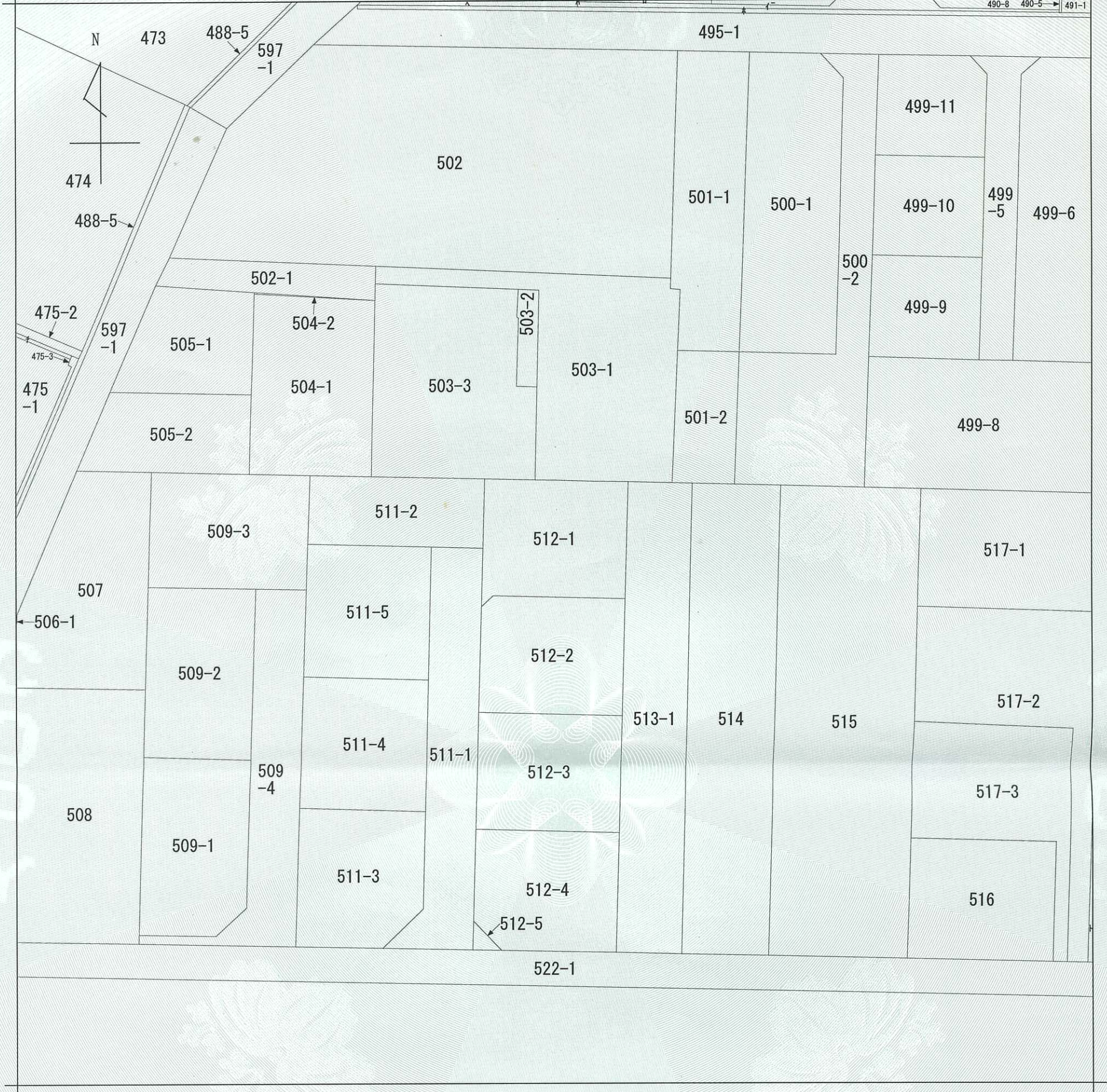


イ 490-1 ハ 490-14 ホ 495-2 ト 517-1
 □ 490-12 ニ 490-11 ヘ 489 チ 475-4



(注) 地図に準ずる図面は、土地の区画を明確にした不動産登記法所定の地図が備え付けられるまでの間、これに代わるものとして備え付けられている図面で、土地の位置及び形状の概略を記載した図面です。

地番区域見出
 小俣町宮前

請求部	所在	伊勢市小俣町宮前		地番	512番1	
出力縮尺	1/500	精度区分	座標系番号又は記号	分類	地図に準ずる図面	
作成年月日	昭和55年4月1日		備付年月日(原図)	補記事項	土地改良所在図	

これは地図に準ずる図面に記録されている内容を証明した書面である。

(津地方法務局伊勢支局管轄)

令和5年11月21日

津地方法務局松阪支局

登記官

乾貴博



請求番号：14-3
 (1/1)