

地番	1525-1~1525-17	地積測量図 (1/4)
土地の所在	伊勢市小俣町明野	

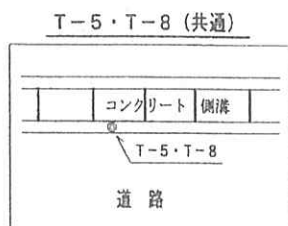
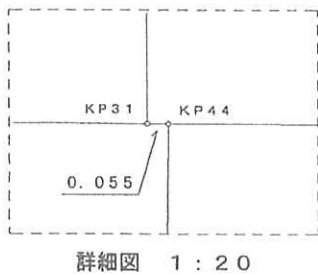
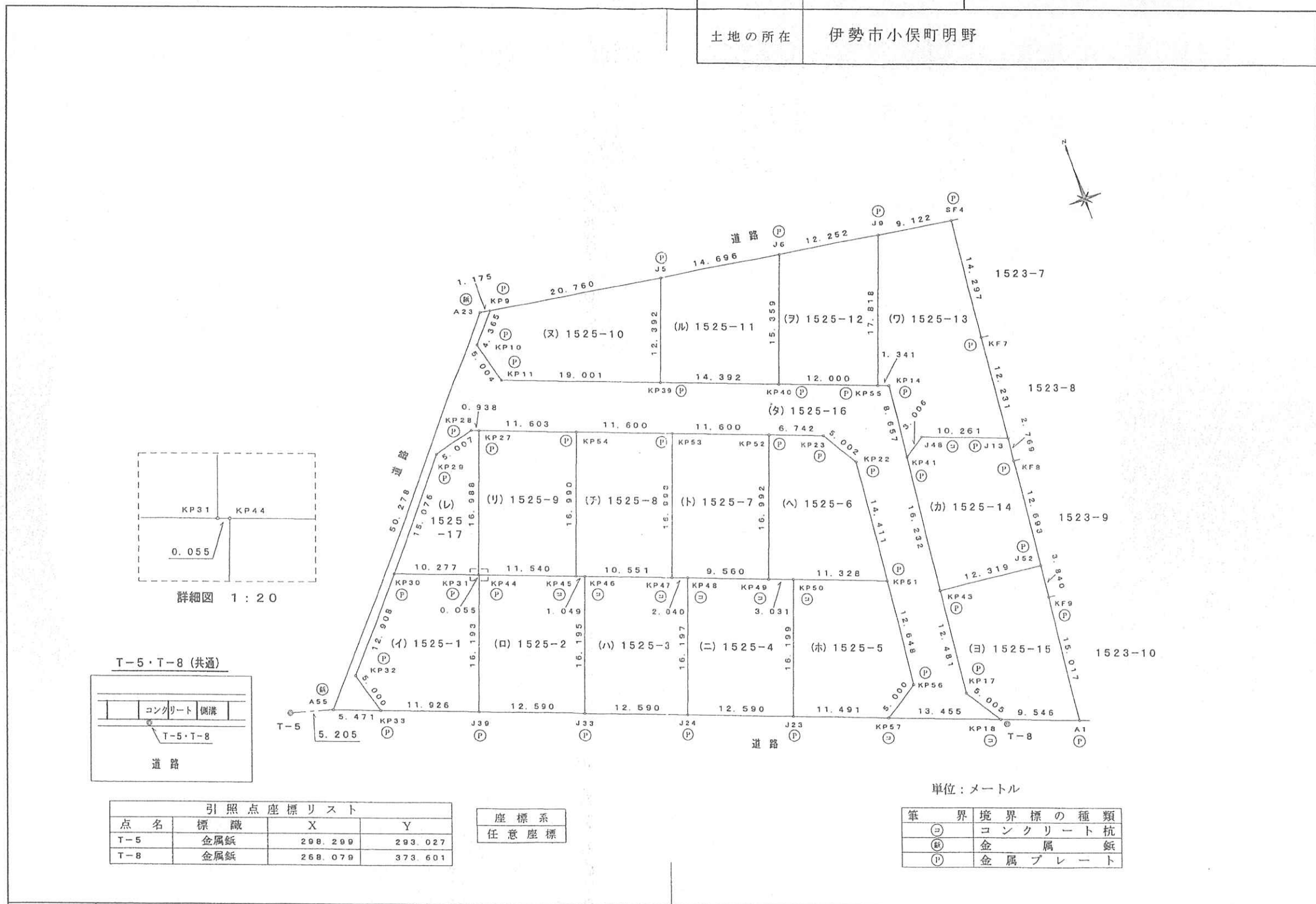
令和3年8月26日
 津地方法務局伊勢支局管轄
 津地方法務局松阪支局

登記官

橋原宏



これは図面に記録されている内容を証明した書面である。
 (津地方法務局伊勢支局管轄)



点名	標識	X	Y
T-5	金属板	298.299	293.027
T-8	金属板	268.079	373.601

座標系
任意座標

単位：メートル

筆界	境界標の種類
⊖	コンクリート杭
Ⓢ	金属板
Ⓜ	金属プレート

作成者	津市香良洲町5542番地 土地家屋調査士 長谷川吉久	申請人	有限会社 中村不動産販売 代表取締役 仲条圭司	縮尺	1/500
-----	-------------------------------	-----	----------------------------	----	-------

(令和3年8月11日測量)
(令和3年8月14日作成)

地番	1525-1~1525-17	地積測量図 (2/4)
土地の所在	伊勢市小俣町明野	

座標求積表

地番 点名	(木) 1525-5			
	X	Y	$X_{n+1} - X_n$	$Y_n (X_{n+1} - X_n)$
KP50	292.751	355.387	-11.207	-3982.822109
J23	277.578	349.714	-19.197	-6713.459658
KP57	273.554	360.477	-1.376	-496.016352
KP56	276.202	364.718	15.231	5555.019858
KP51	288.785	365.998	16.549	6056.900902
		倍面積		419.622641
		面積		209.8113205
		地積		209.81 m ²

地番 点名	(イ) 1525-1			
	X	Y	$X_{n+1} - X_n$	$Y_n (X_{n+1} - X_n)$
KP32	299.816	301.890	-14.605	-4409.103450
KP33	294.981	303.164	-9.011	-2731.810804
J39	290.805	314.335	10.992	3455.170320
KP44	305.973	320.006	15.187	4859.931122
KP31	305.992	319.954	3.613	1155.993802
KP30	309.586	310.326	-6.176	-1916.573376
		倍面積		413.607614
		面積		206.8038070
		地積		206.80 m ²

地番 点名	(ハ) 1525-6			
	X	Y	$X_{n+1} - X_n$	$Y_n (X_{n+1} - X_n)$
KP49	293.812	352.548	-16.977	-5985.207396
KP50	292.751	355.387	-5.027	-1786.530449
KP51	288.785	365.998	10.371	3795.765258
KP22	303.122	367.453	18.588	6830.216364
KP23	307.373	364.816	6.606	2409.974496
KP52	309.728	358.499	-13.561	-4861.604939
		倍面積		402.613334
		面積		201.3066670
		地積		201.30 m ²

地番 点名	(ロ) 1525-2			
	X	Y	$X_{n+1} - X_n$	$Y_n (X_{n+1} - X_n)$
KP44	305.973	320.006	-11.128	-3561.026768
J39	290.805	314.335	-19.577	-6153.736295
J33	286.396	326.128	10.761	3509.463408
KP46	301.566	331.799	15.537	5155.161063
KP45	301.933	330.816	4.407	1457.906112
		倍面積		407.767520
		面積		203.8837600
		地積		203.88 m ²

地番 点名	(ト) 1525-7			
	X	Y	$X_{n+1} - X_n$	$Y_n (X_{n+1} - X_n)$
KP52	309.728	358.499	19.977	7161.734523
KP53	313.789	347.633	-11.856	-4121.536848
KP47	297.872	341.682	-16.631	-5682.513342
KP48	297.158	343.593	-4.060	-1394.987580
KP49	293.812	352.548	12.570	4431.528360
		倍面積		394.225113
		面積		197.1125565
		地積		197.11 m ²

地番 点名	(ハ) 1525-3			
	X	Y	$X_{n+1} - X_n$	$Y_n (X_{n+1} - X_n)$
KP46	301.566	331.799	-11.476	-3807.725324
J33	286.396	326.128	-19.579	-6385.260112
J24	281.987	337.921	10.762	3636.705802
KP48	297.158	343.593	15.885	5457.974805
KP47	297.872	341.682	4.408	1506.134256
		倍面積		407.829427
		面積		203.9147135
		地積		203.91 m ²

地番 点名	(チ) 1525-8			
	X	Y	$X_{n+1} - X_n$	$Y_n (X_{n+1} - X_n)$
KP53	313.789	347.633	19.975	6943.969175
KP54	317.847	336.766	-11.856	-3992.697696
KP45	301.933	330.816	-16.281	-5386.015296
KP46	301.566	331.799	-4.061	-1347.435739
KP47	297.872	341.682	12.223	4176.379086
		倍面積		394.199530
		面積		197.0997650
		地積		197.09 m ²

地番 点名	(ニ) 1525-4			
	X	Y	$X_{n+1} - X_n$	$Y_n (X_{n+1} - X_n)$
KP48	297.158	343.593	-11.825	-4062.987225
J24	281.987	337.921	-19.580	-6616.493180
J23	277.578	349.714	10.764	3764.321496
KP50	292.751	355.387	16.234	5769.352558
KP49	293.812	352.548	4.407	1553.679036
		倍面積		407.872685
		面積		203.9363425
		地積		203.93 m ²

作成者	津市香良洲町5542番地 土地家屋調査士 長谷川 吉 久 (令和3年8月11日測量) (令和3年8月14日作成)	申請人	有限会社 中村不動産販売 代表取締役 仲条 圭 司	縮尺	1
-----	---	-----	------------------------------	----	---

令和3年8月26日
津地方法務局伊勢支局管轄
これは図面に記録されている内容を証明した書面である。

登記官

榎原宏



これは図面に記録されている内容を証明した書面である。
(津地方法務局伊勢支局管轄)
令和3年8月26日 津地方法務局松阪支局

登記官

榎原宏



地番	1525-1~1525-17	地積測量図 (3/4)
土地の所在	伊勢市小俣町明野	

地番		(ワ) 1525-13			
点名	X	Y	$X_{n+1} - X_n$	$Y_n (X_{n+1} - X_n)$	
J9	327.435	379.192	-15.287	-5796.708104	
KP55	310.745	372.952	-17.165	-6401.721080	
KP14	310.270	374.206	-9.088	-3400.784128	
KP41	301.657	373.336	-7.036	-2626.792096	
J48	303.234	375.895	-2.016	-757.804320	
J13	299.641	385.506	8.575	3305.713950	
KF7	311.809	386.750	26.391	10206.719250	
SF4	326.032	388.205	15.626	6066.091330	
		倍面積		594.714802	
		面積		297.3574010	
		地積		297.35	m ²

地番		(カ) 1525-14			
点名	X	Y	$X_{n+1} - X_n$	$Y_n (X_{n+1} - X_n)$	
J13	299.641	385.506	6.348	2447.192088	
J48	303.234	375.895	2.016	757.804320	
KP41	301.657	373.336	-17.726	-6617.753936	
KP43	285.508	371.697	-17.400	-6467.527800	
J52	284.257	383.952	11.378	4368.605856	
KF8	296.886	385.224	15.384	5926.286016	
		倍面積		414.606544	
		面積		207.3032720	
		地積		207.30	m ²

地番		(コ) 1525-15			
点名	X	Y	$X_{n+1} - X_n$	$Y_n (X_{n+1} - X_n)$	
J52	284.257	383.952	5.072	1947.404544	
KP43	285.508	371.697	-11.166	-4150.368702	
KP17	273.091	370.433	-16.665	-6173.265945	
KP18	268.843	373.080	-7.592	-2832.423360	
A1	265.499	382.021	11.593	4428.769453	
KF9	280.436	383.566	18.758	7194.931028	
		倍面積		415.047018	
		面積		207.5235090	
		地積		207.52	m ²

地番		(リ) 1525-9			
点名	X	Y	$X_{n+1} - X_n$	$Y_n (X_{n+1} - X_n)$	
KP54	317.847	336.766	19.974	6726.564084	
KP27	321.907	325.896	-11.855	-3863.497080	
KP31	305.992	319.954	-15.934	-5098.147036	
KP44	305.973	320.006	-4.059	-1298.904354	
KP45	301.933	330.816	11.874	3928.109184	
		倍面積		394.124798	
		面積		197.0623990	
		地積		197.06	m ²

地番		(ロ) 1525-10			
点名	X	Y	$X_{n+1} - X_n$	$Y_n (X_{n+1} - X_n)$	
KP9	334.777	332.052	-0.110	-36.525720	
KP10	331.473	329.200	-8.156	-2684.955200	
KP11	326.621	330.425	-11.498	-3799.226650	
KP39	319.975	348.226	4.962	1727.897412	
J5	331.583	352.565	14.802	5218.667130	
		倍面積		425.856972	
		面積		212.9284860	
		地積		212.92	m ²

地番		(ル) 1525-11			
点名	X	Y	$X_{n+1} - X_n$	$Y_n (X_{n+1} - X_n)$	
J5	331.583	352.565	-9.346	-3295.072490	
KP39	319.975	348.226	-16.648	-5797.266448	
KP40	314.935	361.707	9.346	3380.513622	
J6	329.321	367.086	16.648	6111.247728	
		倍面積		399.422412	
		面積		199.7112060	
		地積		199.71	m ²

地番		(ヘ) 1525-12			
点名	X	Y	$X_{n+1} - X_n$	$Y_n (X_{n+1} - X_n)$	
J6	329.321	367.086	-12.500	-4588.575000	
KP40	314.935	361.707	-18.576	-6719.069232	
KP55	310.745	372.952	12.500	4661.900000	
J9	327.435	379.192	18.576	7043.870592	
		倍面積		398.126360	
		面積		199.0631800	
		地積		199.06	m ²

作成者	津市香良洲町5542番地 土地家屋調査士 長谷川吉久 (令和3年8月11日測量) (令和3年8月14日作成)	申請人	有限会社 中村不動産販売 代表取締役 仲条圭司	縮尺	1/
-----	---	-----	----------------------------	----	----

これは図面に記録されている内容を証明した書面である。
 (津地方法務局伊勢支局管轄)
 令和3年8月26日 津地方法務局松阪支局

登記官

檜原宏



地番	1525-1~1525-17	地積測量図 (4/4)
土地の所在	伊勢市小俣町明野	

地番 点名	(夕) 1525-16			
	X	Y	$X_{n+1} - X_n$	$Y_n (X_{n+1} - X_n)$
KP9	334.777	332.052	3.485	1157.201220
A23	334.958	330.891	-37.880	-12534.151080
A55	296.897	298.040	-39.977	-11914.745080
KP33	294.981	303.164	2.919	884.935716
KP32	299.816	301.890	14.605	4409.103450
KP30	309.586	310.326	21.191	6576.118266
KP29	321.007	320.167	12.655	4051.713385
KP28	322.241	325.020	0.900	292.518000
KP27	321.907	325.896	-4.394	-1431.987024
KP54	317.847	336.766	-8.118	-2733.866388
KP53	313.789	347.633	-8.119	-2822.432327
KP52	309.728	358.499	-6.416	-2300.129584
KP23	307.373	364.816	-6.606	-2409.974496
KP22	303.122	367.453	-18.588	-6830.216364
KP51	288.785	365.998	-26.920	-9852.666160
KP56	276.202	364.718	-15.231	-5555.019858
KP57	273.554	360.477	-7.359	-2652.750243
KP18	268.843	373.080	-0.463	-172.736040
KP17	273.091	370.433	16.665	6173.265945
KP43	285.508	371.697	28.566	10617.896502
KP41	301.657	373.336	24.762	9244.546032
KP14	310.270	374.206	9.088	3400.784128
KP55	310.745	372.952	4.665	1739.821080
KP40	314.935	361.707	9.230	3338.555610
KP39	319.975	348.226	11.686	4069.369036
KP11	326.621	330.425	11.498	3799.226650
KP10	331.473	329.200	8.156	2684.955200
		倍面積		1229.335576
		面積		614.6677880
		地積		614.66 m ²

地番 点名	(レ) 1525-17			
	X	Y	$X_{n+1} - X_n$	$Y_n (X_{n+1} - X_n)$
KP27	321.907	325.896	16.249	5295.484104
KP28	322.241	325.020	-0.900	-292.518000
KP29	321.007	320.167	-12.655	-4051.713385
KP30	309.586	310.326	-15.015	-4659.544890
KP31	305.992	319.954	12.321	3942.153234
		倍面積		233.861063
		面積		116.9305315
		地積		116.93 m ²

総計 3876.4167045

作成者	津市香良洲町5542番地 土地家屋調査士 長谷川吉久 (令和3年8月11日測量) (令和3年8月14日作成)	申請人	有限会社 中村不動産販売 代表取締役 仲条圭司	縮尺	1
-----	---	-----	----------------------------	----	---